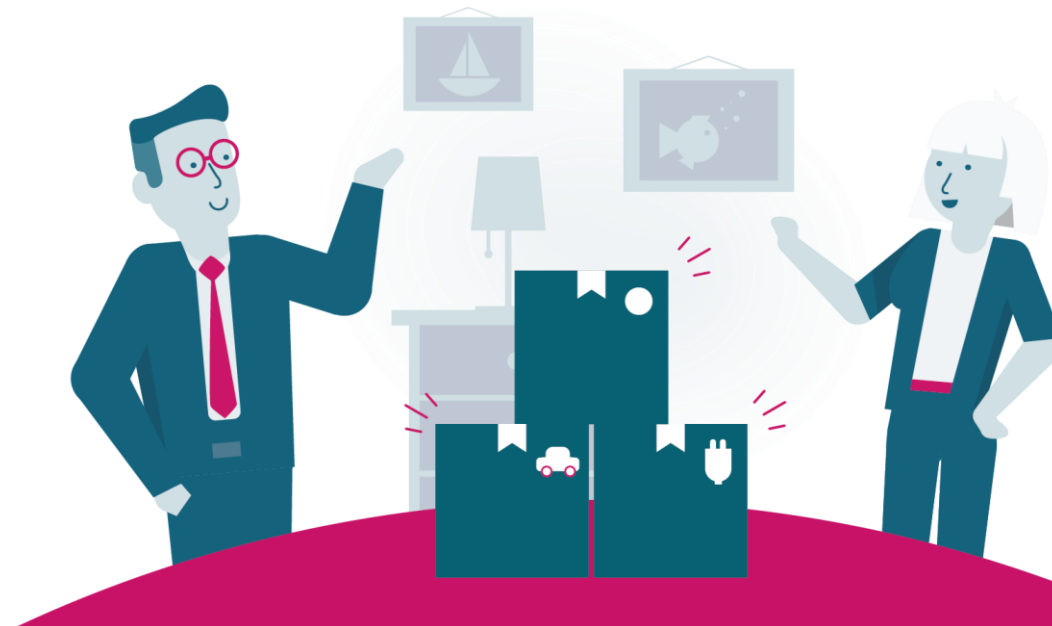


Die Data Excellence (DX) - kurz & bündig

Level: Basic



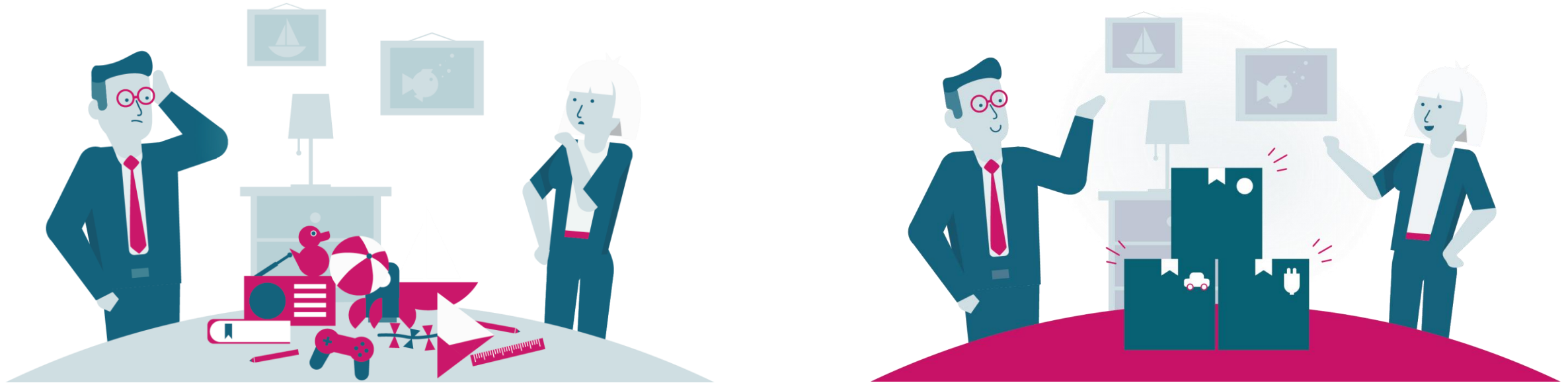
Zur Einstimmung ein kurzes Video zum Verständnis über Data Excellence



Warum benötigen wir Data Excellence überhaupt?



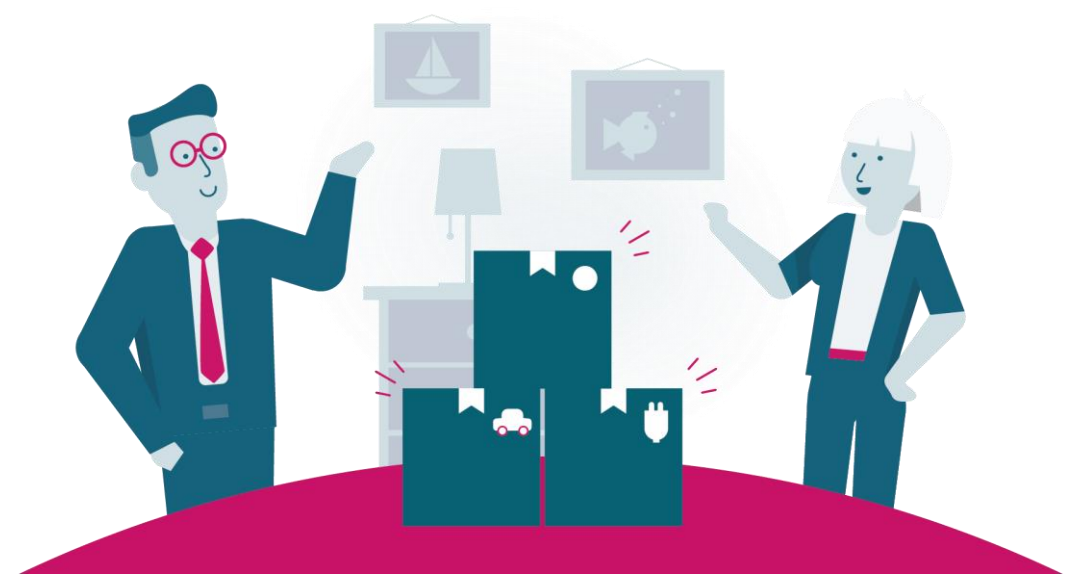
Warum benötigen wir Data Excellence überhaupt?



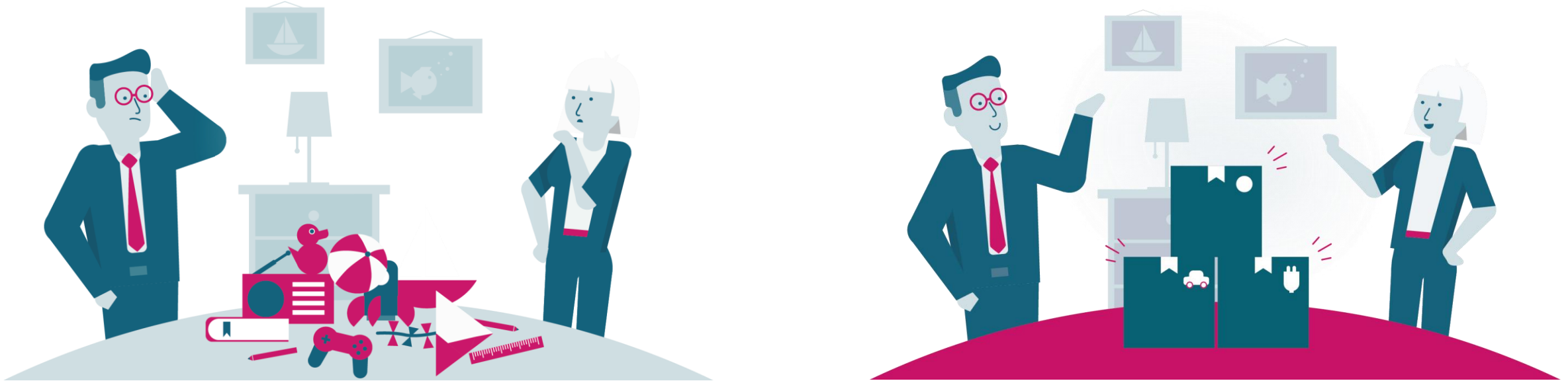
Es werden immer komplexere und dringlichere Anforderungen an die Stadt Wien und ihre Daten gestellt.

Mit einem umfassenden Datenmanagement und der Stadt Wien-weiten Data Excellence können diese Anforderungen bewältigt werden.

Um ein gemeinsames Ziel zu etablieren, haben wir für die Stadt Wien die **Data Excellence Vision** entwickelt:



Um ein gemeinsames Ziel zu etablieren, haben wir für die Stadt Wien die **Data Excellence Vision** entwickelt:



„Die Stadt Wien stellt verlässliche Informationen & Daten als zentralen Wert einer offenen Verwaltung der Zukunft zur Verfügung. Dadurch schaffen wir einen hohen Nutzen für die Bevölkerung, Wirtschaft & Wissenschaft und leisten einen Beitrag zu einer effizienten Aufgabenerledigung.“

Wie sieht Data Excellence im Alltag aus?

Wie sieht Data Excellence im Alltag aus?

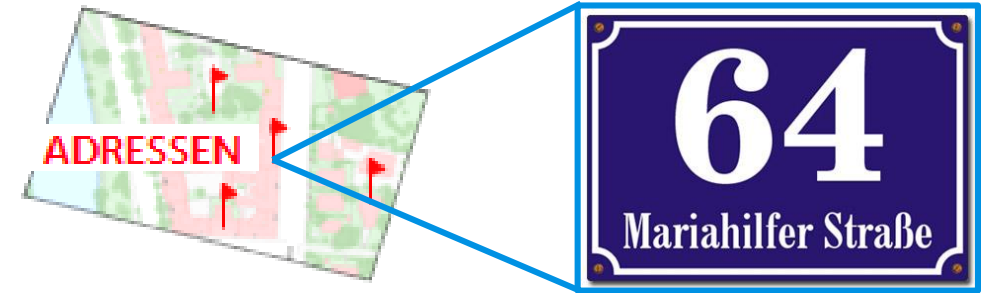
Viele Daten, die heutzutage generiert werden, nehmen Bezug auf die Adresse.

Wie sieht Data Excellence im Alltag aus?

Viele Daten, die heutzutage generiert werden, nehmen Bezug auf die Adresse.

Gesagt:

„Ich wohne in der Mariahilfer Straße 64.“

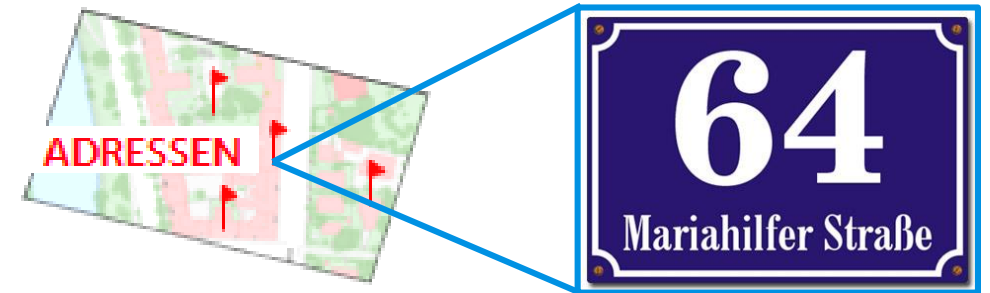


Wie sieht Data Excellence im Alltag aus?

Viele Daten, die heutzutage generiert werden, nehmen Bezug auf die Adresse.

Gesagt:

„Ich wohne in der Mariahilfer Straße 64.“



Gemeint:

„Ich wohne im Haus mit der Adresse Mariahilfer Straße 64.“



Wie sieht Data Excellence im Alltag aus?

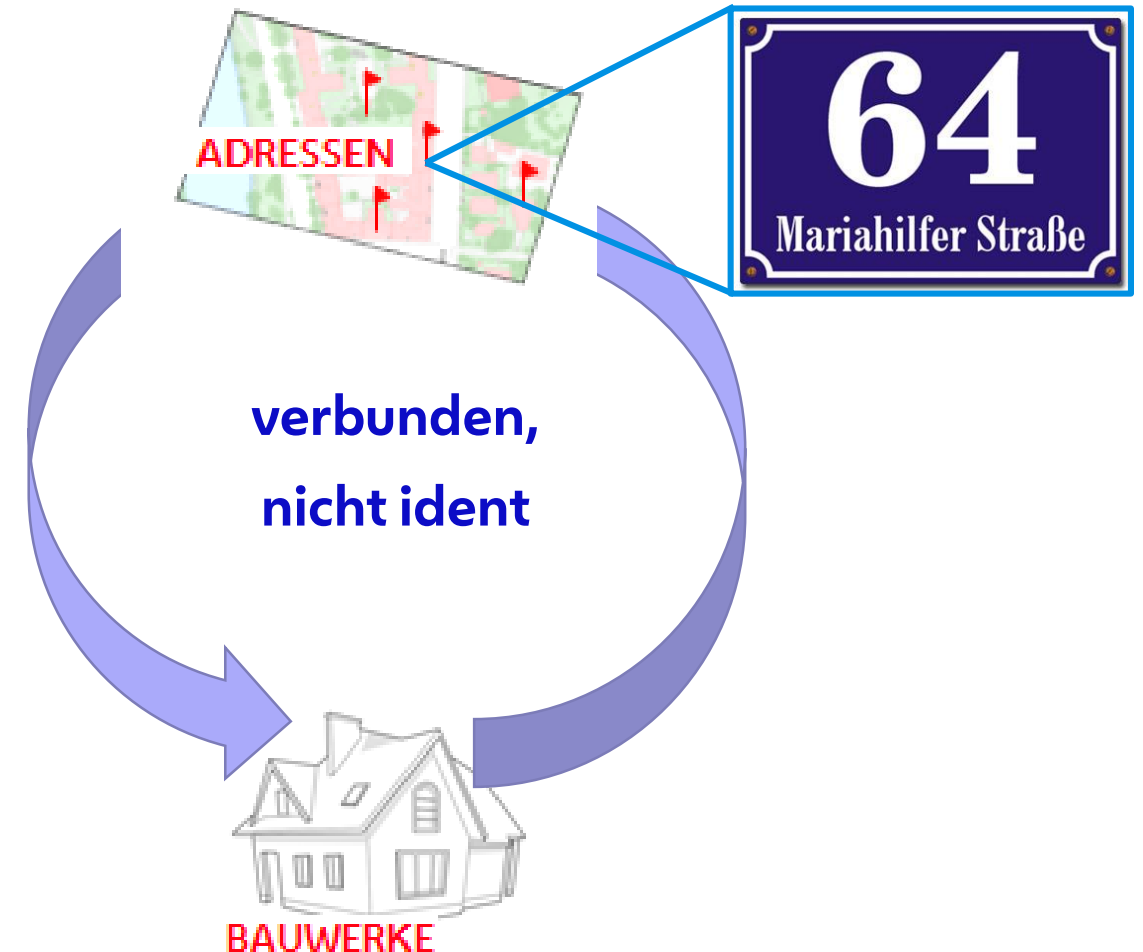
Viele Daten, die heutzutage generiert werden, nehmen Bezug auf die Adresse.

Gesagt:

„Ich wohne in der Mariahilfer Straße 64.“

Gemeint:

„Ich wohne im Haus mit der Adresse Mariahilfer Straße 64.“



Wie sieht Data Excellence im Alltag aus?

Viele Daten, die heutzutage generiert werden, nehmen Bezug auf die Adresse.

Gesagt:

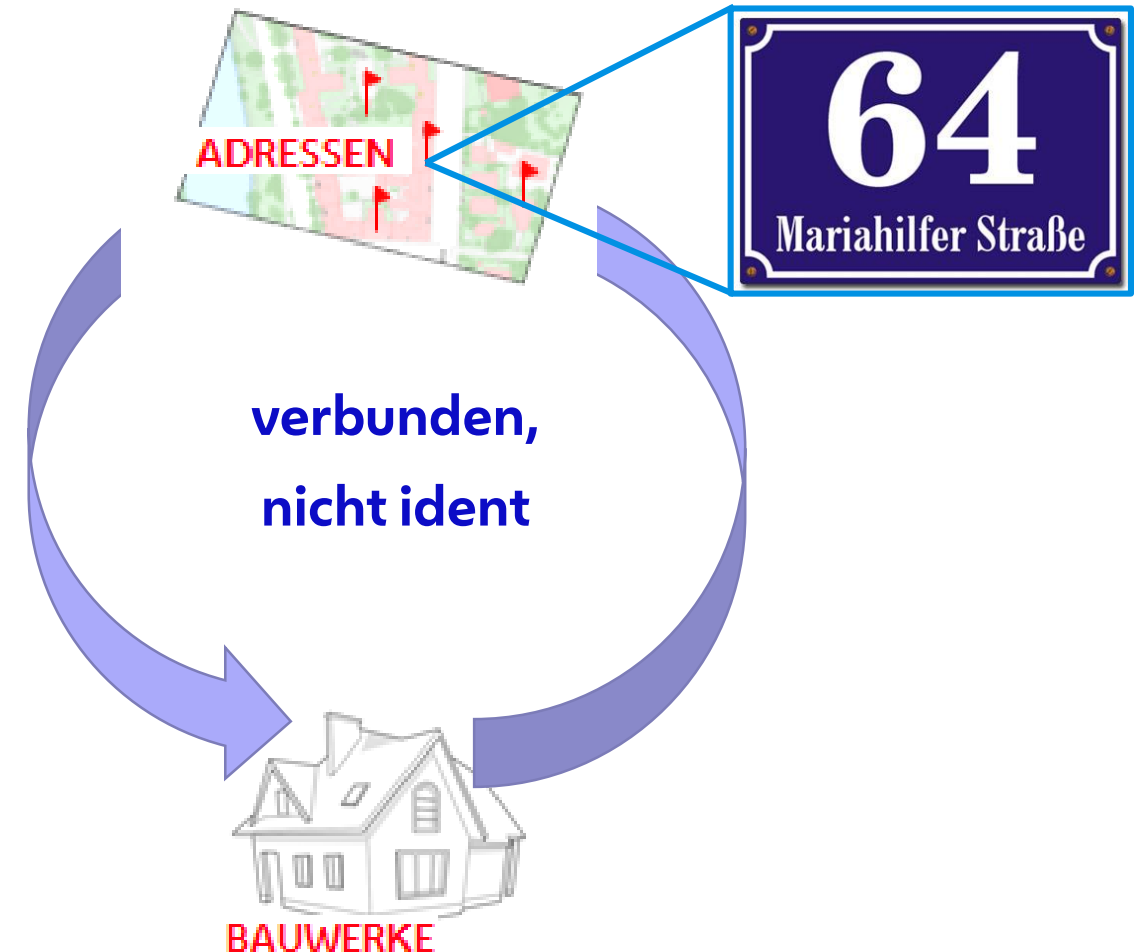
„Ich wohne in der Mariahilfer Straße 64.“

Vorsicht:

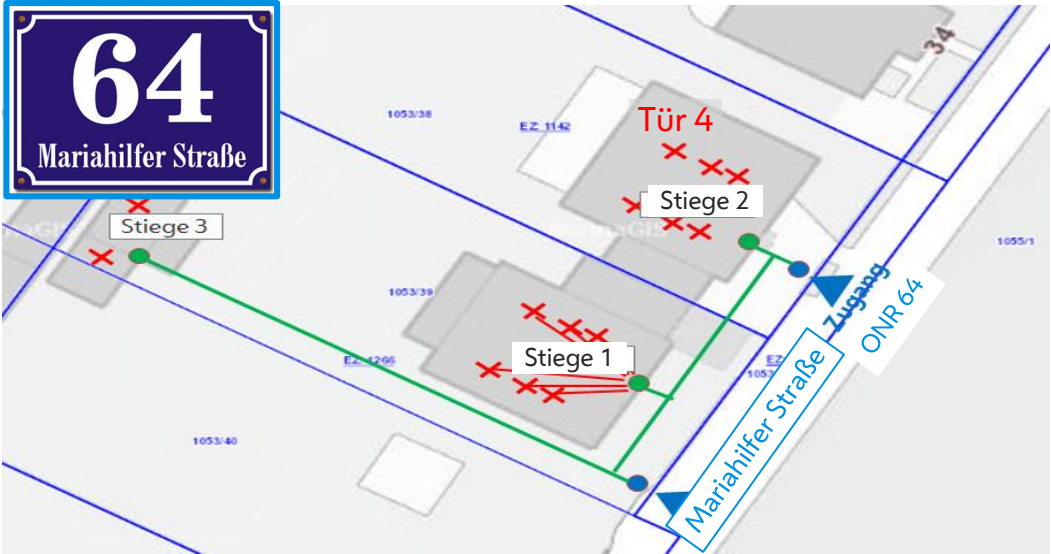
Unscharfe Sprache führt zu unscharfer und häufig falscher Datenvernetzung!

Gemeint:

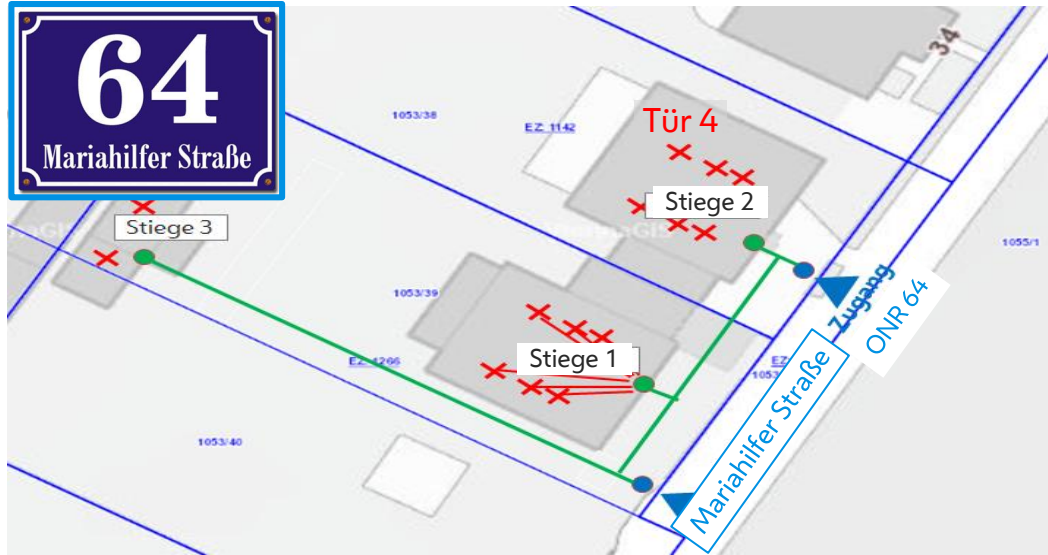
„Ich wohne im Haus mit der Adresse Mariahilfer Straße 64.“



Zentral verwaltete Adressen sollten von allen MitarbeiterInnen genutzt werden



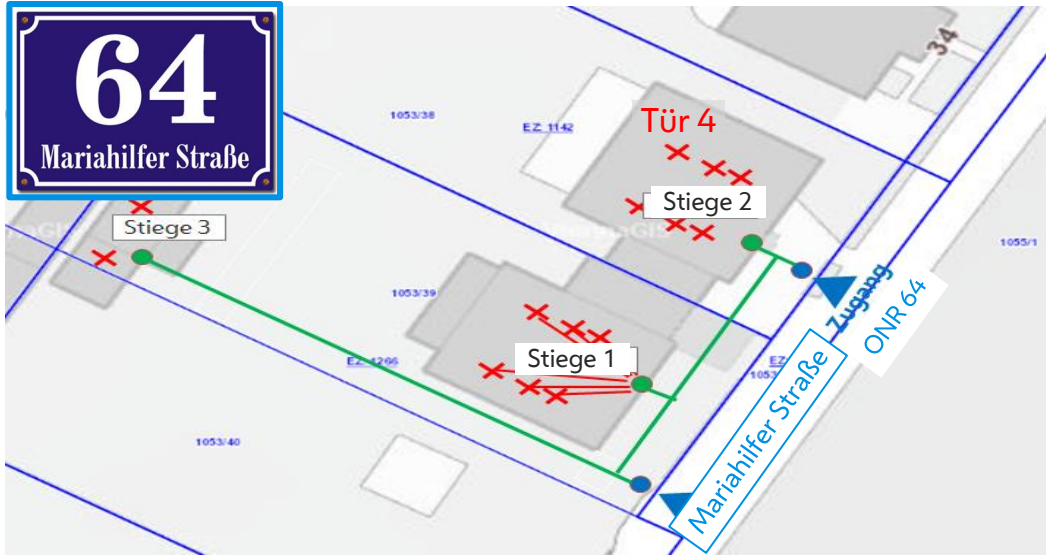
Zentral verwaltete Adressen sollten von allen MitarbeiterInnen genutzt werden



7. Mariahilfer Straße 64 / 2

Eine Adresse besteht in Wien typischerweise aus der Angabe von

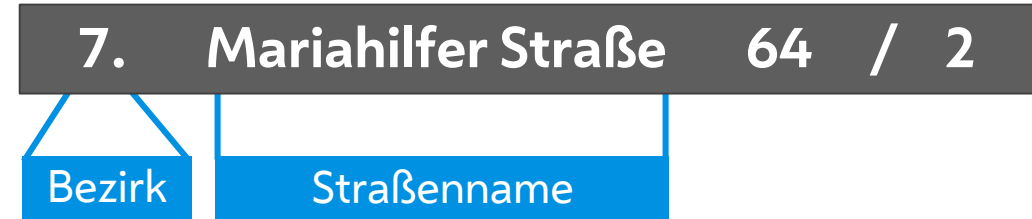
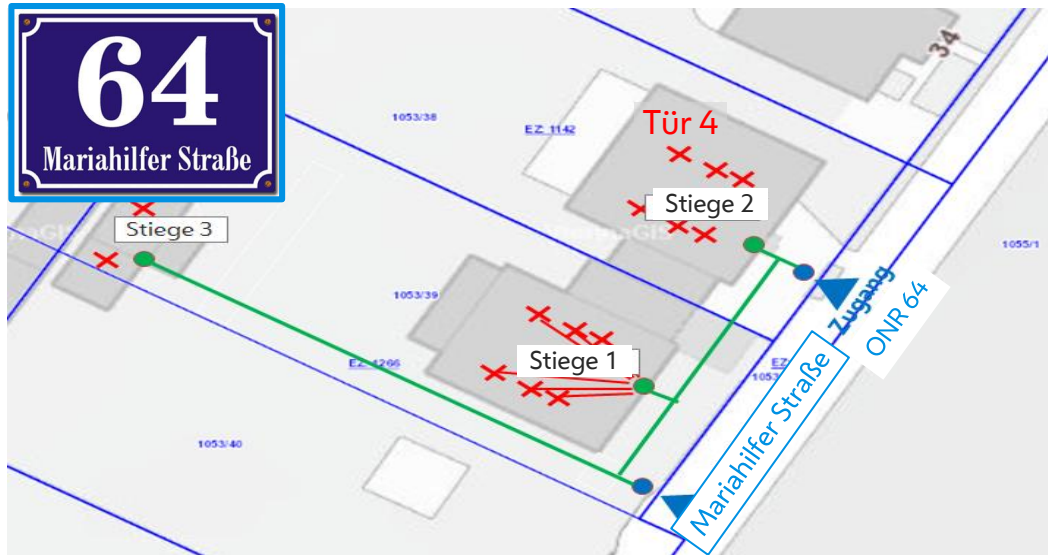
Zentral verwaltete Adressen sollten von allen MitarbeiterInnen genutzt werden



7. Mariahilfer Straße 64 / 2
Bezirk

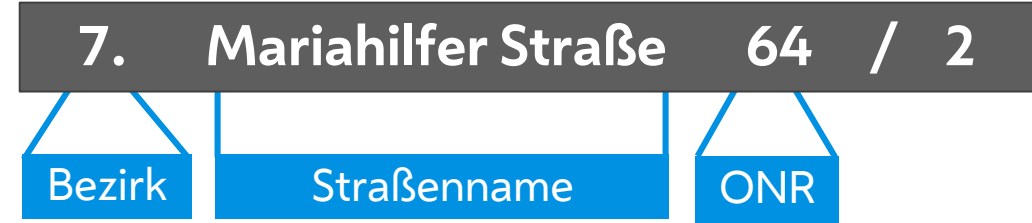
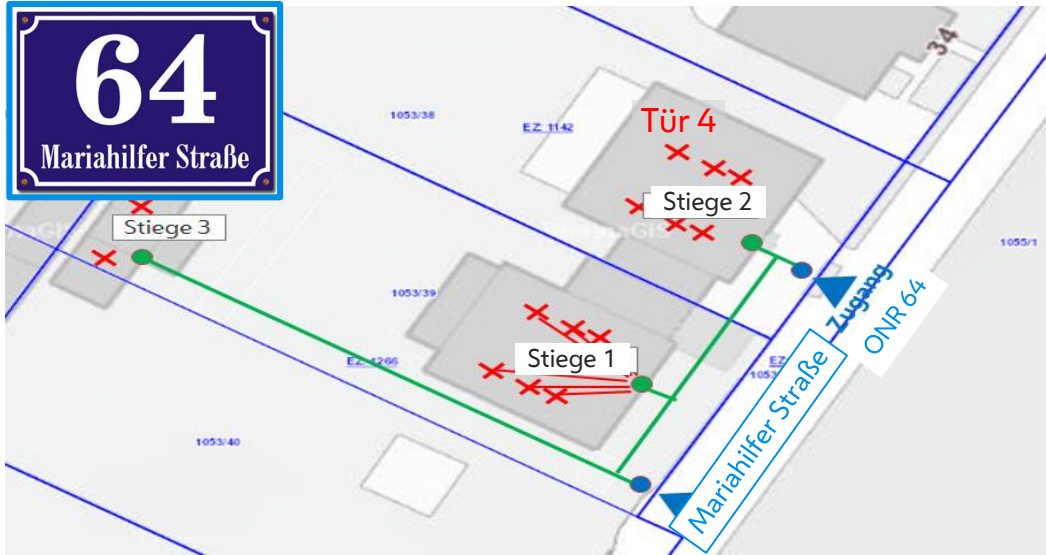
Eine Adresse besteht in Wien typischerweise aus der Angabe von Bezirk,

Zentral verwaltete Adressen sollten von allen MitarbeiterInnen genutzt werden



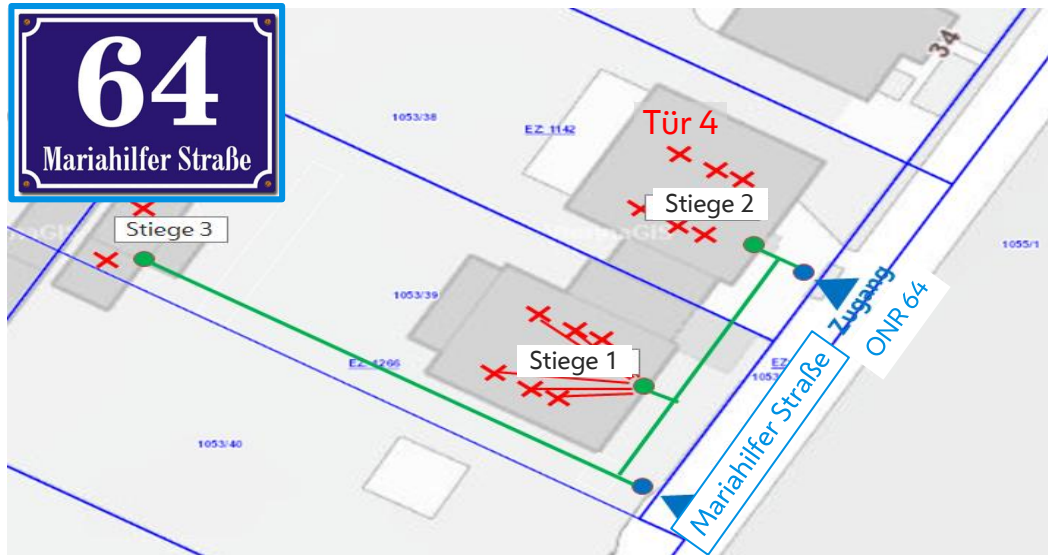
Eine Adresse besteht in Wien typischerweise aus der Angabe von Bezirk,
Straßenname,

Zentral verwaltete Adressen sollten von allen MitarbeiterInnen genutzt werden



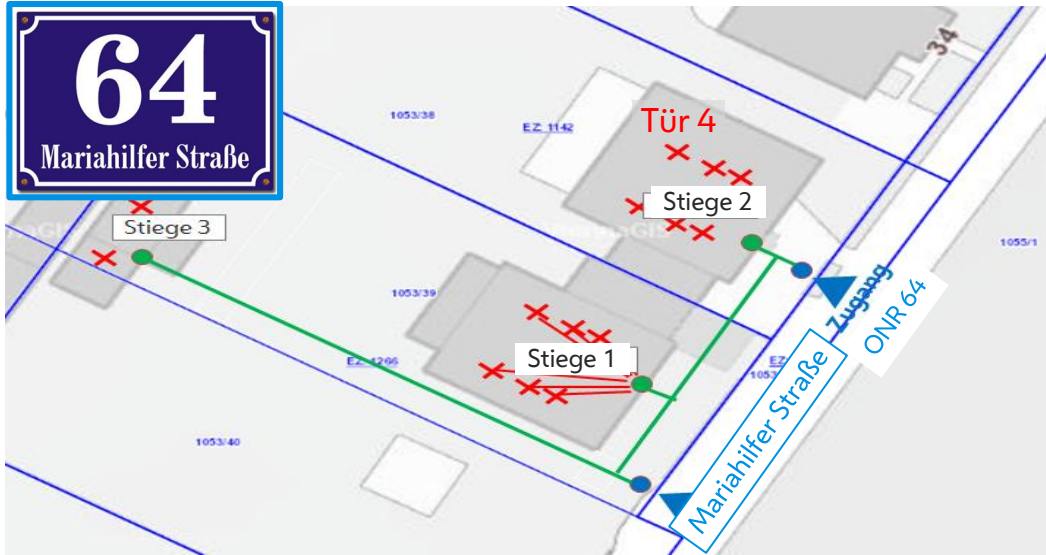
Eine Adresse besteht in Wien typischerweise aus der Angabe von Bezirk, Straßenname, Orientierungsnummer (ONR)

Zentral verwaltete Adressen sollten von allen MitarbeiterInnen genutzt werden



Eine Adresse besteht in Wien typischerweise aus der Angabe von Bezirk, Straßennamen, Orientierungsnummer (ONR) sowie der Stiegennummer.

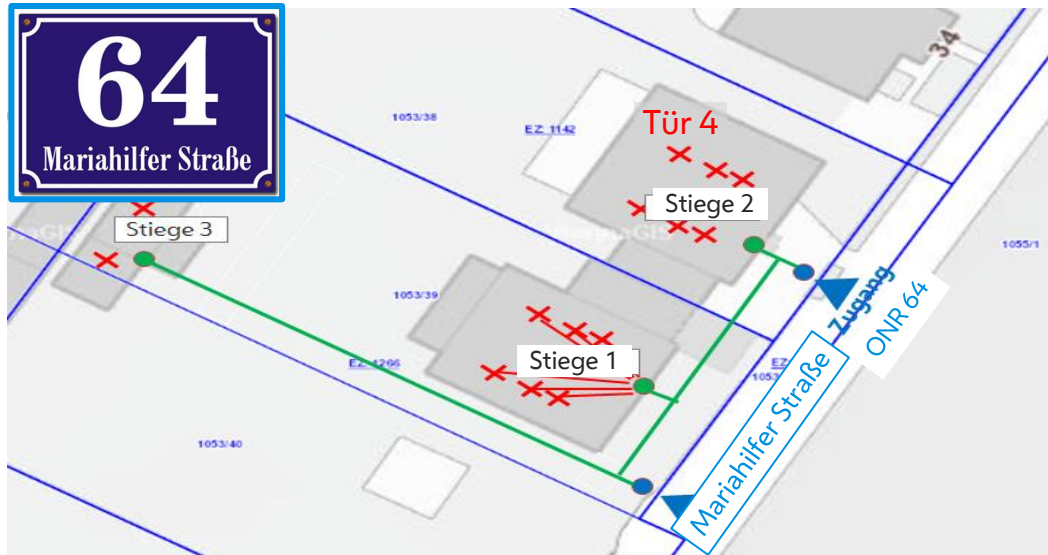
Zentral verwaltete Adressen sollten von allen MitarbeiterInnen genutzt werden



Bausteine von Adressen

Eine Adresse besteht in Wien typischerweise aus der Angabe von Bezirk, Straßenname, Orientierungsnummer (ONR) sowie der Stiegennummer.

Zentral verwaltete Adressen sollten von allen MitarbeiterInnen genutzt werden

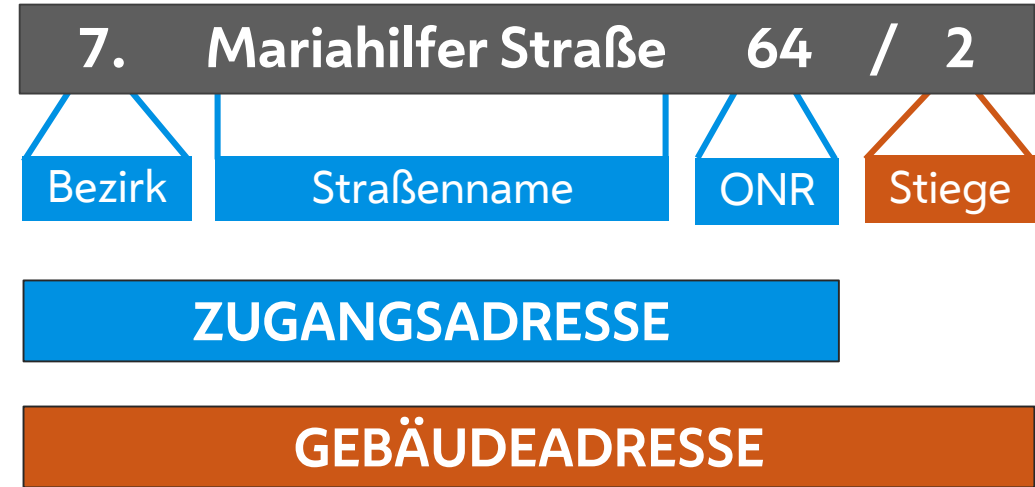
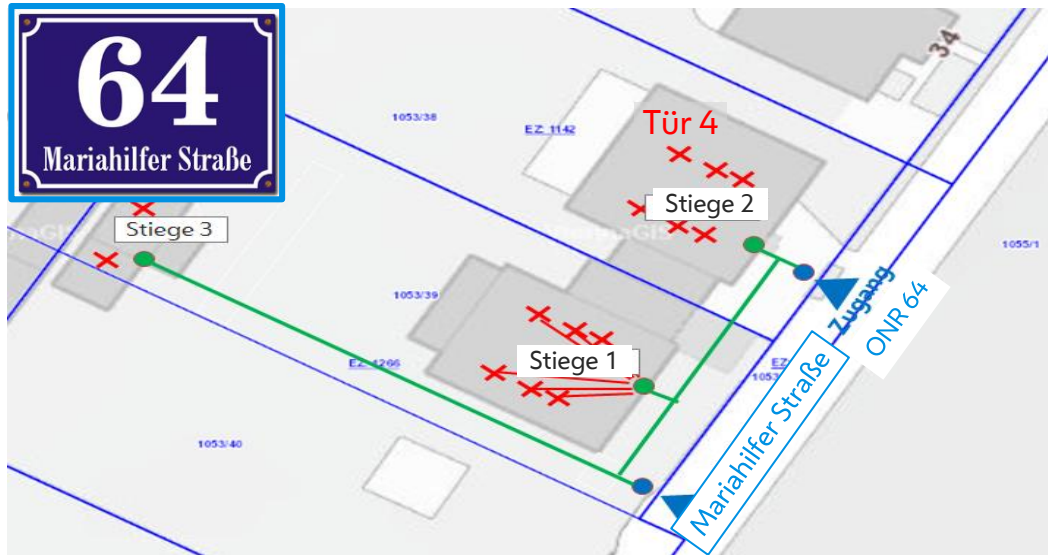


Bausteine von Adressen

Eine Adresse besteht in Wien typischerweise aus der Angabe von Bezirk, Straßennamen, Orientierungsnummer (ONR) sowie der Stiegennummer.

Darin enthalten sind die Zugangsadresse

Zentral verwaltete Adressen sollten von allen MitarbeiterInnen genutzt werden

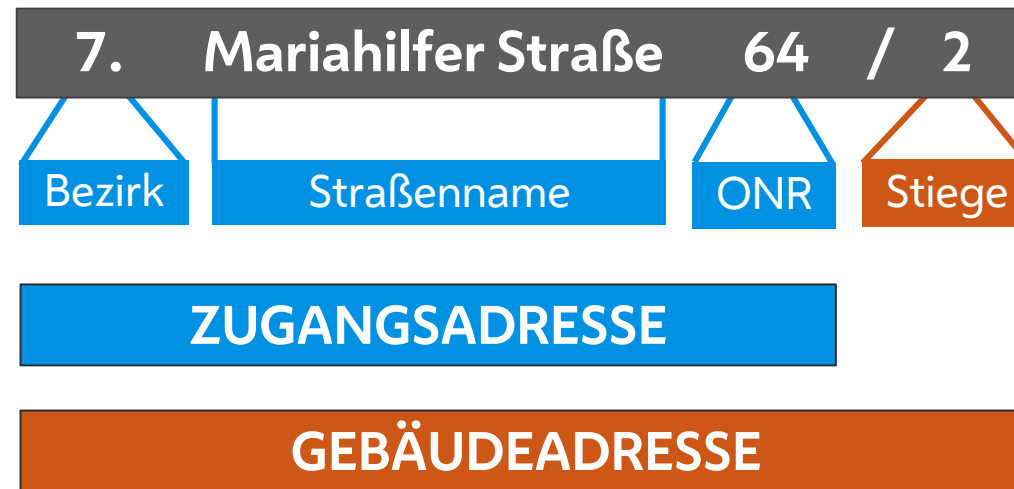
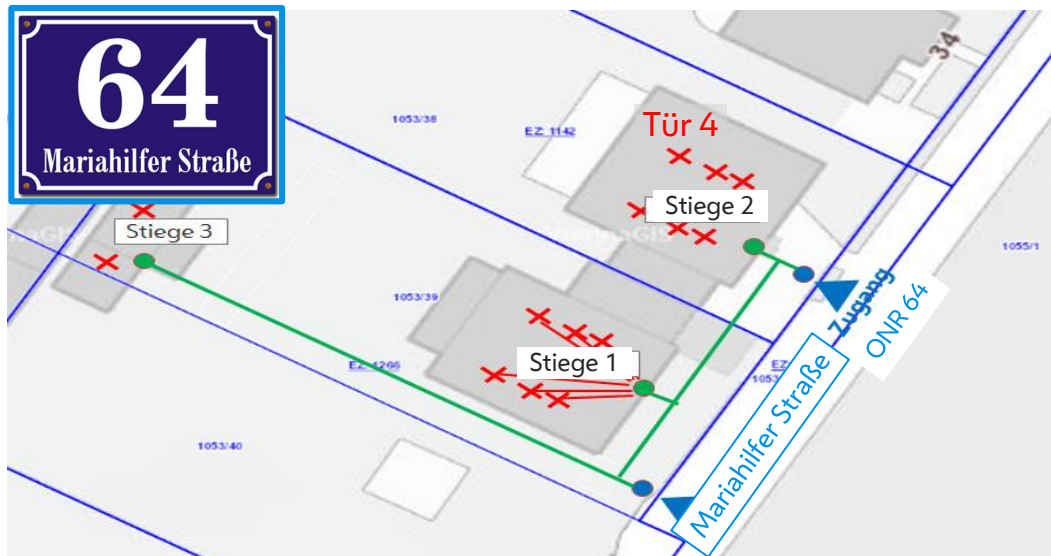


Bausteine von Adressen

Eine Adresse besteht in Wien typischerweise aus der Angabe von Bezirk, Straßename, Orientierungsnummer (ONR) sowie der Stiegennummer.

Darin enthalten sind die Zugangsadresse und die Gebäudeadresse, denn diese ist eine natürliche Verlängerung der Zugangsadresse.

Zentral verwaltete Adressen sollten von allen MitarbeiterInnen genutzt werden



Bausteine von Adressen

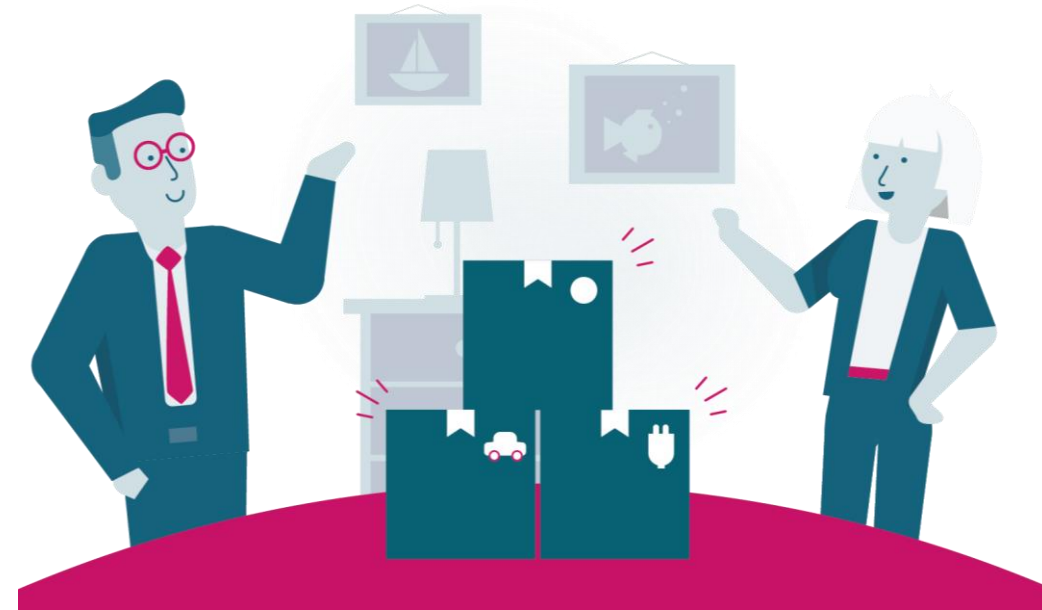
Eine Adresse besteht in Wien typischerweise aus der Angabe von Bezirk, Straßennamen, Orientierungsnummer (ONR) sowie der Stiegennummer.

Darin enthalten sind die Zugangsadresse und die Gebäudeadresse, denn diese ist eine natürliche Verlängerung der Zugangsadresse.

„ Verknüpfen Sie Ihre Daten immer mit dem zentralen Adressregister, um falsche Daten zu vermeiden.“

Was ist Data Excellence?

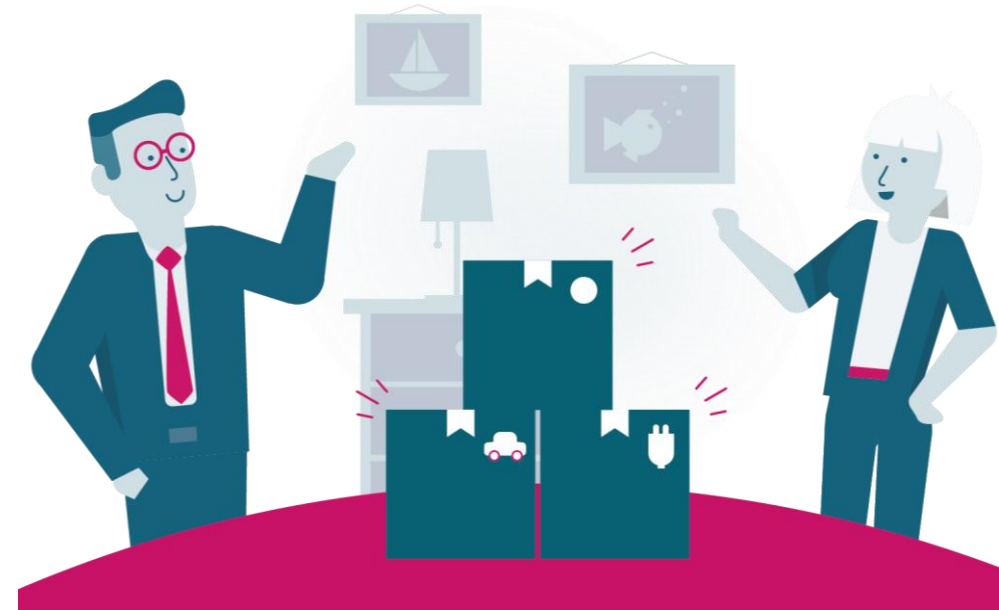
Der **exzellente Umgang mit Daten** bedeutet Daten zu kennen, sie also zu beschreiben und dabei auch die Besonderheiten zur korrekten Pflege darzustellen. Dadurch ist die weitere Nutzung einfacher möglich und mit geringerem Aufwand verbunden.



Was ist Data Excellence?

Der **exzellente Umgang mit Daten** bedeutet Daten zu kennen, sie also zu beschreiben und dabei auch die Besonderheiten zur korrekten Pflege darzustellen. Dadurch ist die weitere Nutzung einfacher möglich und mit geringerem Aufwand verbunden.

Beim korrekten Umgang mit Daten wird dabei oftmals nur die IT als verantwortliche Stelle gesehen, doch auch die Fachabteilungen tragen einen entscheidenden Teil bei.



Wie werden wir Data excellent?

DATA EXCELLENCE (DX)

umfasst alle erforderlichen Maßnahmen zur zeitnahen Bereitstellung von verlässlichen Daten in der benötigten Qualität.

DATA GOVERNANCE

bildet die Grundlage für ein unternehmensweit abgestimmtes Datenmanagement durch Regeln, Organisation und Prozesse, vor allem aber durch die beteiligten Menschen.

DATENQUALITÄTSMANAGEMENT

beinhaltet alle Aktivitäten für die Gewährleistung und kontinuierliche Verbesserung der Datenqualität in der Stadt Wien.

Wie werden wir Data excellent in der Stadt Wien?



Wie werden wir Data excellent in der Stadt Wien?

Wir machen es per PEDES!

Die Stadt Wien hat für diese Herausforderung die Projekte zur Etablierung der Data Excellence Services, kurz PEDES, ins Leben gerufen.

Auch in weiteren Projekten sind Arbeitspakete zur Data Excellence vorgesehen.



Wie werden wir Data excellent in der Stadt Wien?

Wir machen es per PEDES!

Die Stadt Wien hat für diese Herausforderung die Projekte zur Etablierung der Data Excellence Services, kurz PEDES, ins Leben gerufen.

Auch in weiteren Projekten sind Arbeitspakete zur Data Excellence vorgesehen.

- Im Rahmen dieser Projekte werden die Fachdaten, z.B. zu den Personal-, Finanz-, Gebäude- Adress- und Energiedaten beschrieben.



Wie werden wir Data excellent in der Stadt Wien?

Wir machen es per PEDES!

Die Stadt Wien hat für diese Herausforderung die Projekte zur Etablierung der Data Excellence Services, kurz PEDES, ins Leben gerufen.

Auch in weiteren Projekten sind Arbeitspakete zur Data Excellence vorgesehen.



- Im Rahmen dieser Projekte werden die Fachdaten, z.B. zu den Personal-, Finanz-, Gebäude- Adress- und Energiedaten beschrieben.
- Diese Beschreibungen werden im Datenkatalog **dataspot**. im Intranet zur Verfügung gestellt. Hier ist unsere Datenlandkarte abgebildet.

Wie werden wir Data excellent in der Stadt Wien?

Wir machen es per PEDES!

Die Stadt Wien hat für diese Herausforderung die Projekte zur Etablierung der Data Excellence Services, kurz PEDES, ins Leben gerufen.

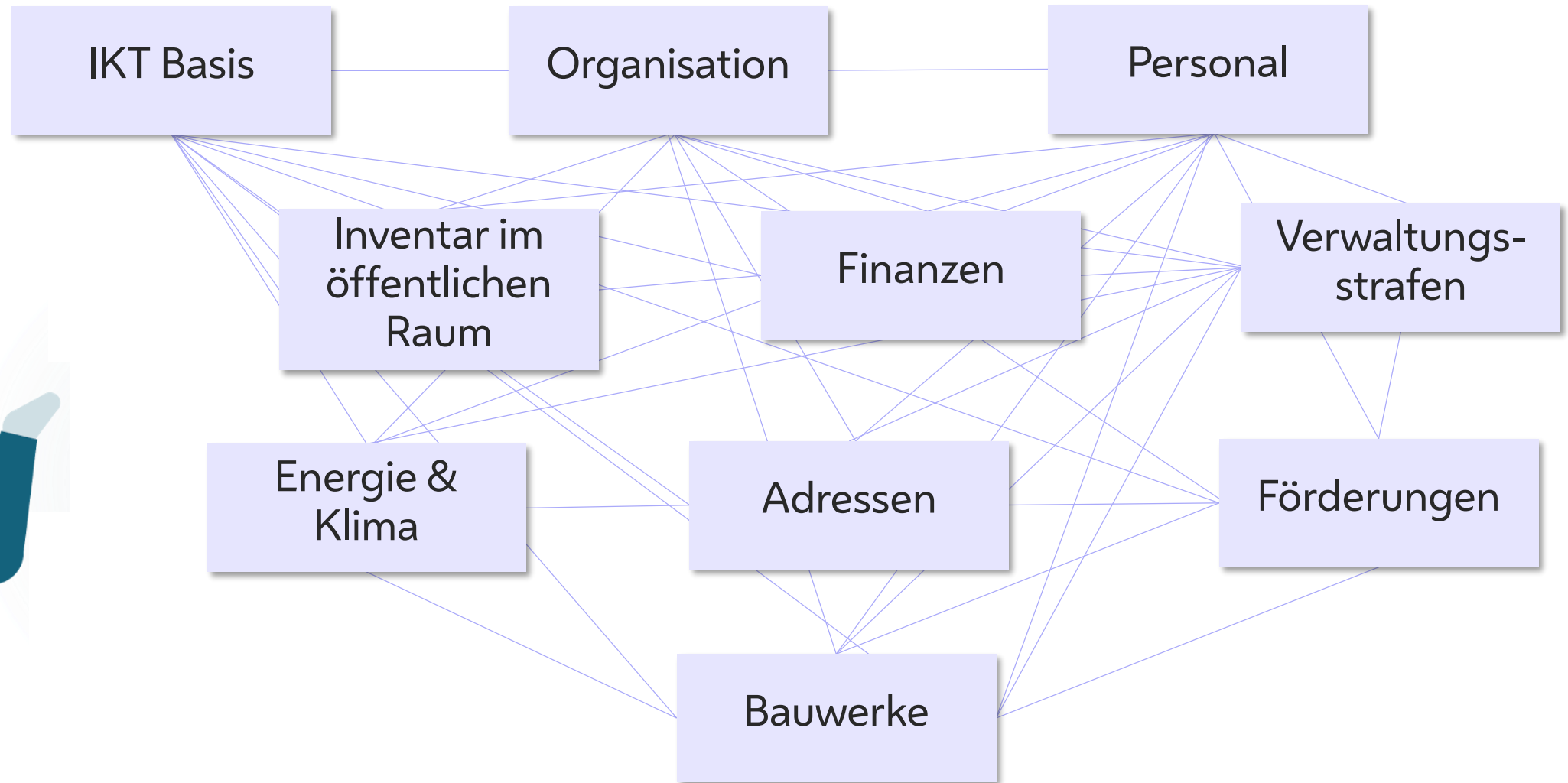
Auch in weiteren Projekten sind Arbeitspakete zur Data Excellence vorgesehen.



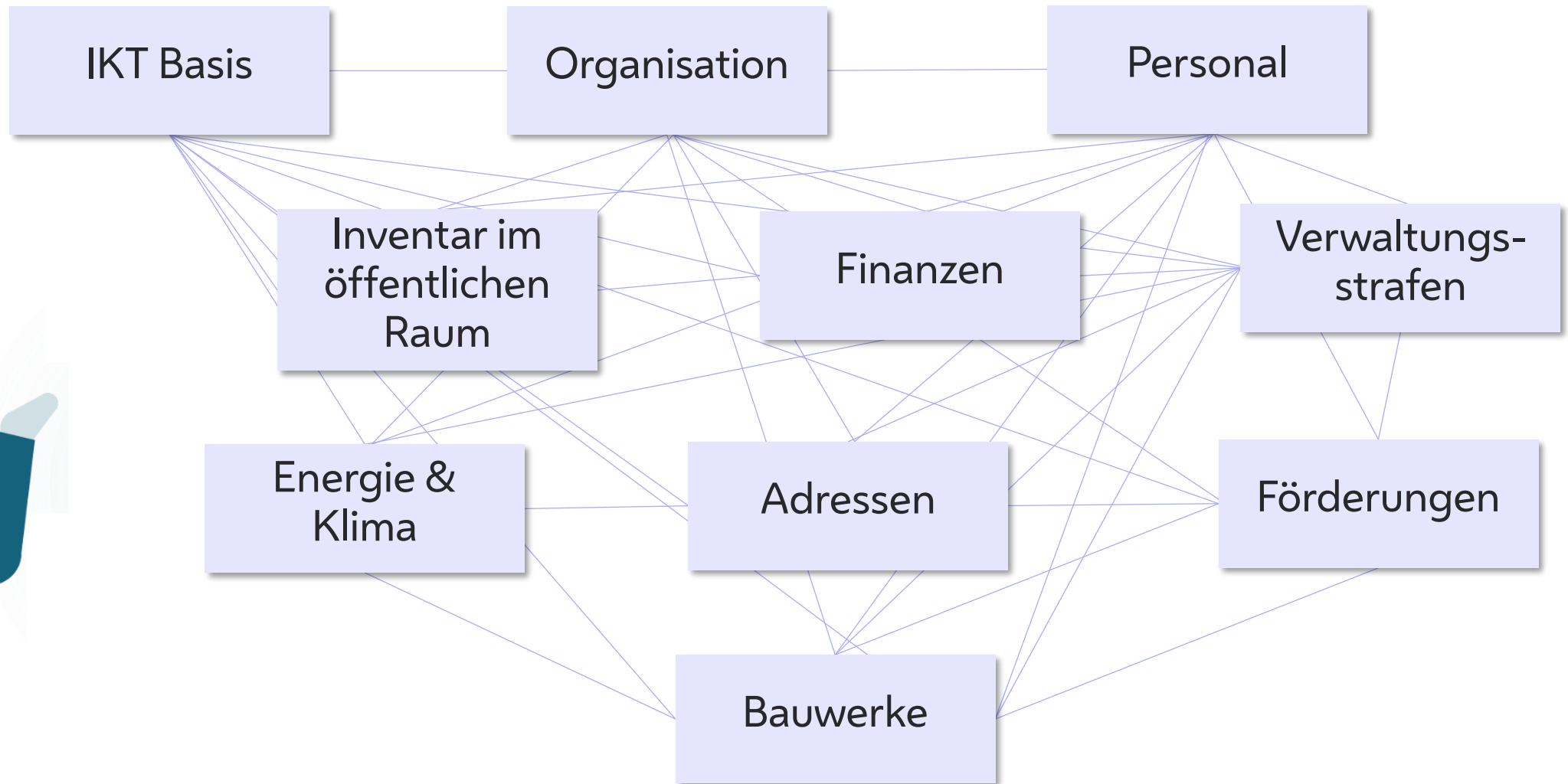
So wird die Stadt
Wien Data excellent!

- Im Rahmen dieser Projekte werden die Fachdaten, z.B. zu den Personal-, Finanz-, Gebäude- Adress- und Energiedaten beschrieben.
- Diese Beschreibungen werden im Datenkatalog **dataspot**. im Intranet zur Verfügung gestellt. Hier ist unsere Datenlandkarte abgebildet.

Fachdatenmodell Überblick in dataspot.



Fachdatenmodell Überblick in dataspot.



Durch die **Verbindung** der einzelnen **Fachdaten** mit **zentralen Referenzdaten** (z.B. Adressen) können nahezu alle Bestände zueinander **Beziehungen** aufbauen.

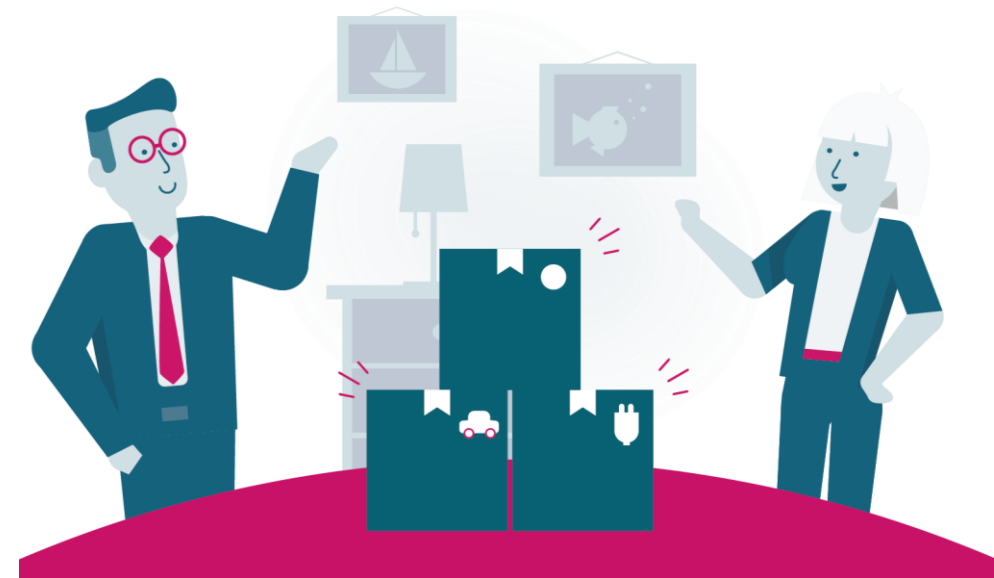
Was ist anders, wenn die Stadt Wien Data excellent ist?

Durch Data Excellence sind die Daten:

- an einem Ort verfügbar und allgemein nutzbar
- einheitlich beschrieben
- qualitätsgesichert
- verknüpfbar

Vorteile:

- Weniger Aufwand bei der Datenerfassung sowie beim Umgang mit den Daten.
- Die Daten passen innerhalb der Stadt Wien zusammen.



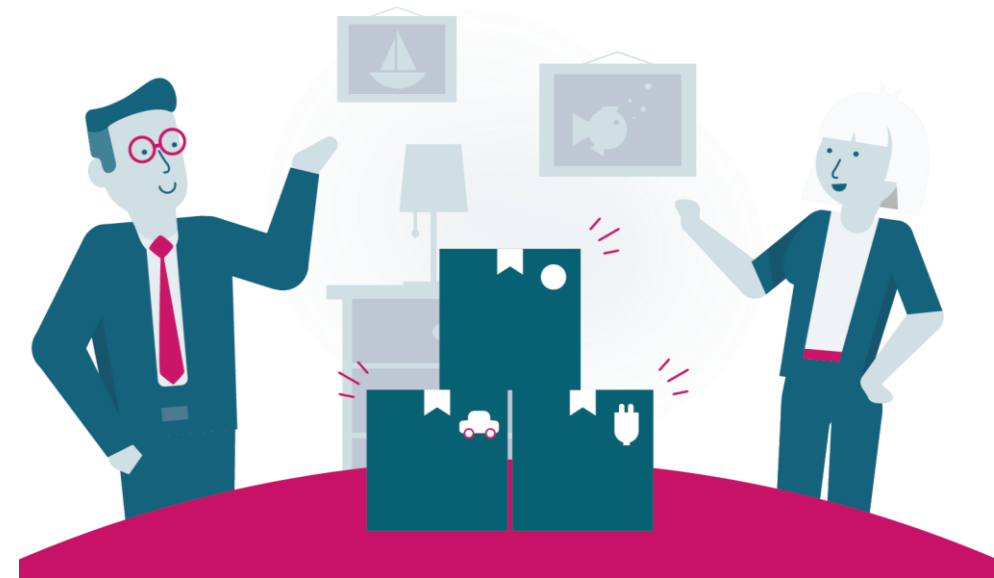
Was ist anders, wenn die Stadt Wien Data excellent ist?

Durch Data Excellence sind die Daten:

- an einem Ort verfügbar und allgemein nutzbar
- einheitlich beschrieben
- qualitätsgesichert
- verknüpfbar

Vorteile:

- Weniger Aufwand bei der Datenerfassung sowie beim Umgang mit den Daten.
- Die Daten passen innerhalb der Stadt Wien zusammen.



Abschlussquiz

Abschlussquiz

Ordnen Sie die Erklärung den Begriffen zu

- 1) Data Excellence...
- 2) Data Governance...
- 3) Datenqualitätsmanagement...
 - a. ist die Grundlage für ein unternehmensweit abgestimmtes Datenmanagement durch Regeln, Organisation und Prozesse, vor allem aber durch die beteiligten Menschen.
 - b. beinhaltet alle Aktivitäten für die Gewährleistung und kontinuierliche Verbesserung der Datenqualität in der Stadt Wien
 - c. umfasst alle erforderlichen Maßnahmen zur zeitnahen Bereitstellung von verlässlichen Daten in der benötigten Qualität

Richtig sind:
2a, 3b, 1c

Abschlussquiz

- 2) Die Datenlandkarte der Stadt Wien...
- a. ist im Datenkatalog dataspot. abgebildet
 - b. liegt in der Stadtvermessung zur Ansicht
 - c. ist im ELAK und SAP abgelegt
 - d. ist als Leitfaden im Intranet der Stadt Wien abzurufen

Richtig ist:
a

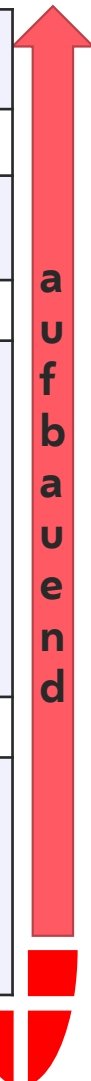
Abschlussquiz

- 3) Was ist der Vorteil von zentral verwalteten Datenbeständen, wie z.B. dem Adressregister?
- a. Daten sind qualitätsgesichert
 - b. Daten werden automatisch erfasst
 - c. Geringerer Aufwand bei der Datenerfassung
 - d. Vermeiden von Redundanz und Parallelerfassungen

Richtig sind:
a, c, d

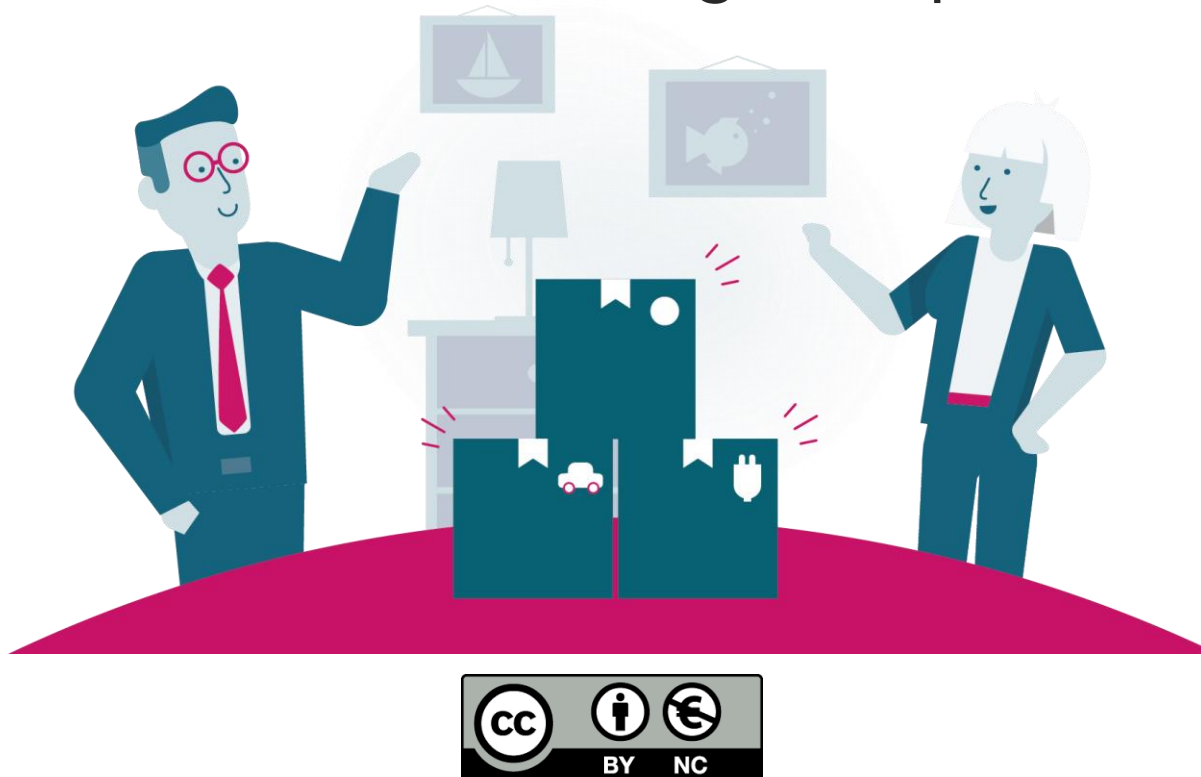
Data Excellence (DX) Schulungsprogramm

DX Wissens- austausch	Alle DX Rollen	DX Community der Stadt Wien		Regelmäßige MeetUps
Eintrag in den Bildungspass optional				
DX Vorhaben	Alle DX Rollen	DX & Requirements Engineering		Seminar & begleitend
Eintrag in den Bildungspass				
DX Advanced Training	Data Experts, Data Stewards obligatorisch	Open Government Data (OGD) von A bis Z +	ViennaGIS® von A bis Z	Seminar Kurs Workshop
		DX Bedarfsmanagement	Ausbildung für Datenschutzverantwortliche*	
		DX Organisation & Data Governance	Stammdatenmanagement	
	Datenqualitätsmanagement	Fachliches Testen		
	Data UserInnen optional	Kennzahlen & Dimensionen	Datennutzung	
		Fachdatenmodell	Referenzdatenmanagement	
Eintrag in den Bildungspass				
DX Basic Training	Alle in der Stadt Wien	Open Government Data (OGD) für Alle	ViennaGIS® für Alle	<u>E-Learning</u>
		Datenqualitätsmanagement für Alle	Datenschutz für Alle	
		DX Organisation für Alle	Daten verstehen für Alle	
		Data Excellence (DX) - Kurz und bündig für Alle		



Mit Ihrer Unterstützung wird die Stadt Wien Data excellent!

Hier geht 's zu den Fachdaten der Stadt Wien
in der DX-Anwendung dataspot.!



Diese Schulungsunterlage der Stadt Wien steht unter einer Creative Commons Namensnennung - Nicht kommerziell 4.0 Lizenz (CC BY-NC 4.0).



Die Namensnennung der Stadt Wien als Rechteinhaberin hat in folgender Weise zu erfolgen: „Datenquelle: Stadt Wien“

Die Rechte für die Piktogramme liegen bei <https://www.dataspot.at/>