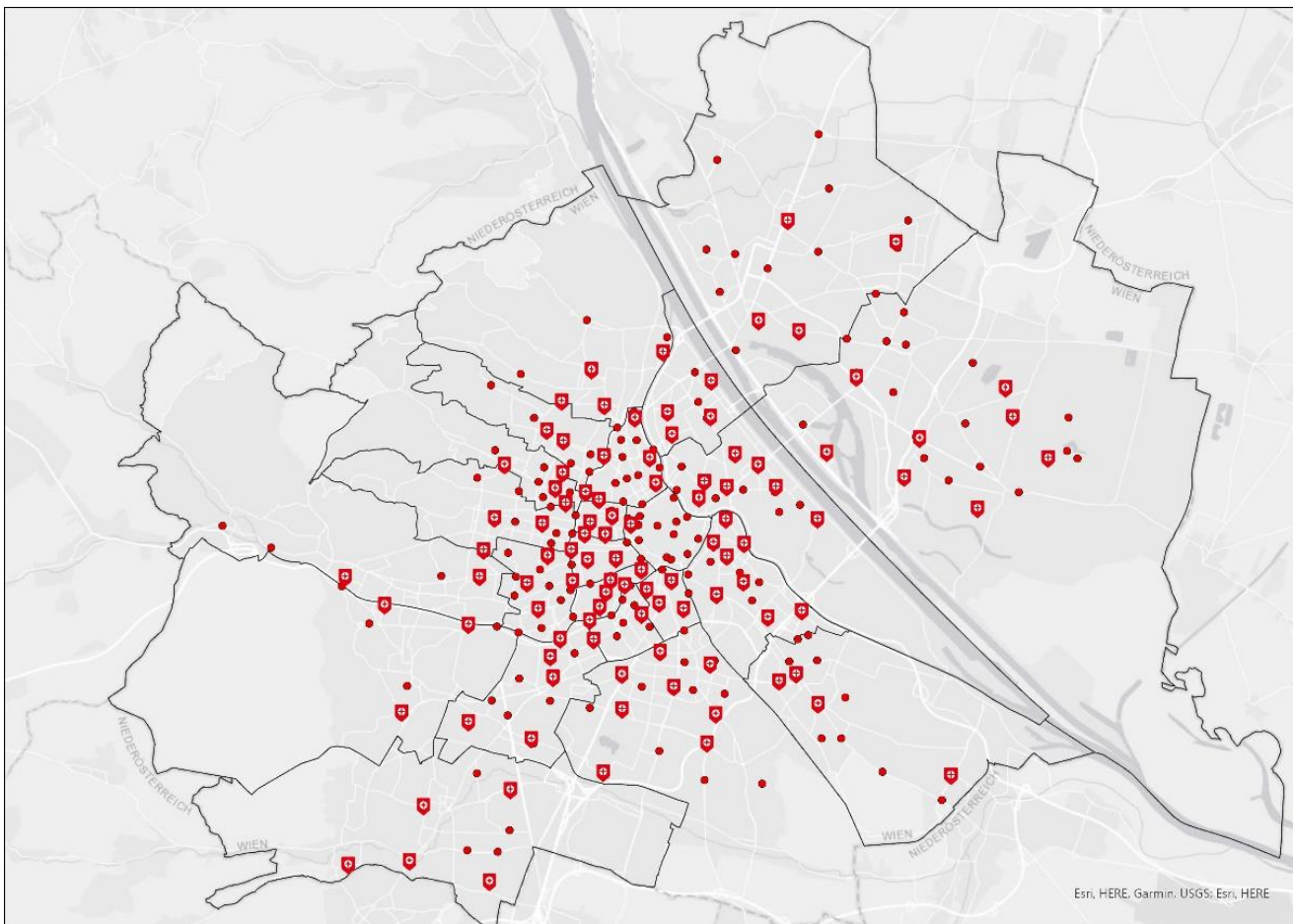


Open Data MeetUp Wien & Wein

WienMobil Rad und CIP

Flächendeckendes Netz



- **Start 01.04.2022** (Vollausbau ab Herbst 2022)
- **Verdichtung** in zentralen Bezirken & zusätzlich verstärkter **Ausbau** in Außenbezirken
- Betreiber Nextbike by TIER

240 Stationen in ganz Wien

3.000 Räder (tw. mit Kindersitzen)

Flächendeckendes Angebot in allen 23 Bezirken

An 100 Standorten gibt es noch zusätzliche Mobilitätsangebote (WienMobil Auto, Radservicestationen, etc.)
→ sog. *WienMobil Stationen*

Nutzung

Über die nextbike **App** mittels Scan des QR-Codes am Fahrrad

Ausleihe

Rent



QR-Code mit nextbike App scannen.

⚠️ Rahmenschloss öffnet automatisch.

Scan QR code with nextbike app.

⚠️ Framelock opens automatically.

Fahrtpause

Stopover



Fahrtpause auswählen und Rahmenschloss schließen.

⚠️ Ausleihe läuft weiter.

Select Park and close the framelock.

⚠️ Your trip is still running.

Rückgabe

Return



Rad an einer WienMobil Rad Station abstellen und Rahmenschloss schließen.

⚠️ Piepton bestätigt Rückgabe.

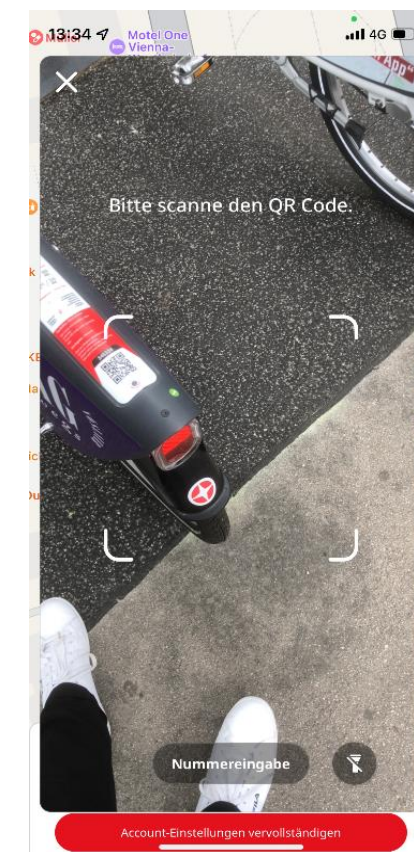
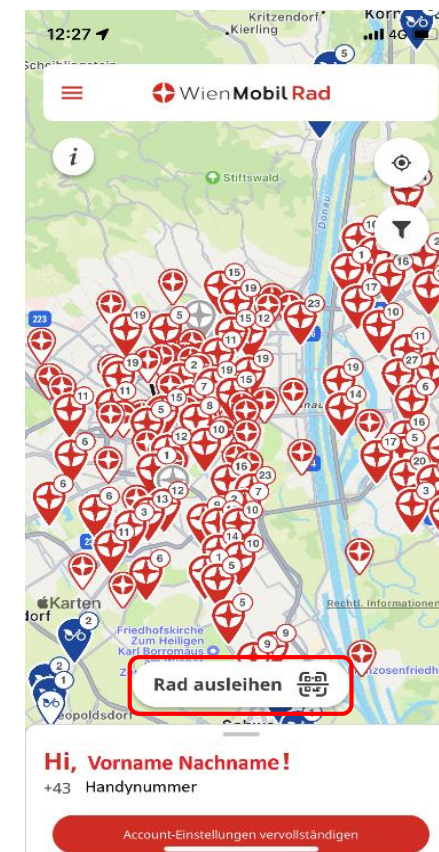
Return the bike at a WienMobil Rad station and close the framelock.

⚠️ Beep confirms return.

Oder über die **WienMobil Rad Hotline: (01) 385 01 89**

Die großen Vorteile von WienMobil Rad:

- Räder können **15 Minuten** im Vorhinein über die App **reserviert** werden
- Es können **bis zu 4 Räder** gleichzeitig ausgebaut werden.
- Durch die Nextbike App Zugang zu Rädern in über **300 Städten weltweit**.



Zahlen, Daten, Fakten – ein erstes Fazit

Positive Bilanz
→ Sehr gute Nachfrage des Angebots

Sowohl für Vielfahrer als auch für
Gelegenheitsnutzer*innen ein attraktives
Angebot



171.000 aktive Nutzer*innen
→ Juli 2023 bester Monat mit 20.000 Neukund*innen

741.000 Ausleihen
→ Juli 2023 bester Monat mit 117.000 Ausleihen

Top Stationen von WienMobil Rad & Events

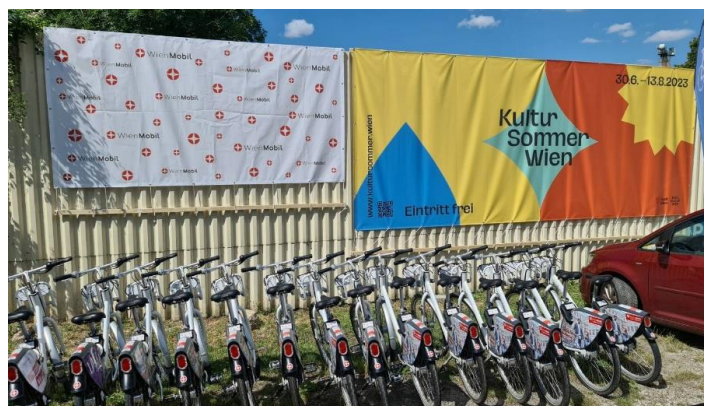
Top Stationen mit den meisten Ausleihen:



- Wien Hauptbahnhof
 - Volksgarten
- Wien Westbahnhof
 - WU Campus



Fotos: © Severin Wurnig/Wiener Linien



Für noch mehr Präsenz & Stärkung der Marke auch laufend bei Veranstaltungen und Events vertreten:

- Argus Bike Festival am Rathausplatz
- Kultursommer 2024
- Öffitag 2024
- Donauinselfest
- Lange Nacht der Museen

Welche Daten werden bereitgestellt (I)

Service orientiert sich am GBFS-Standard

(<https://github.com/MobilityData/gbfs/blob/master/README.md>) und liefert im Kern eine **Liste der WienMobil-Stationen** mit den folgenden Inhalten für jede Station:

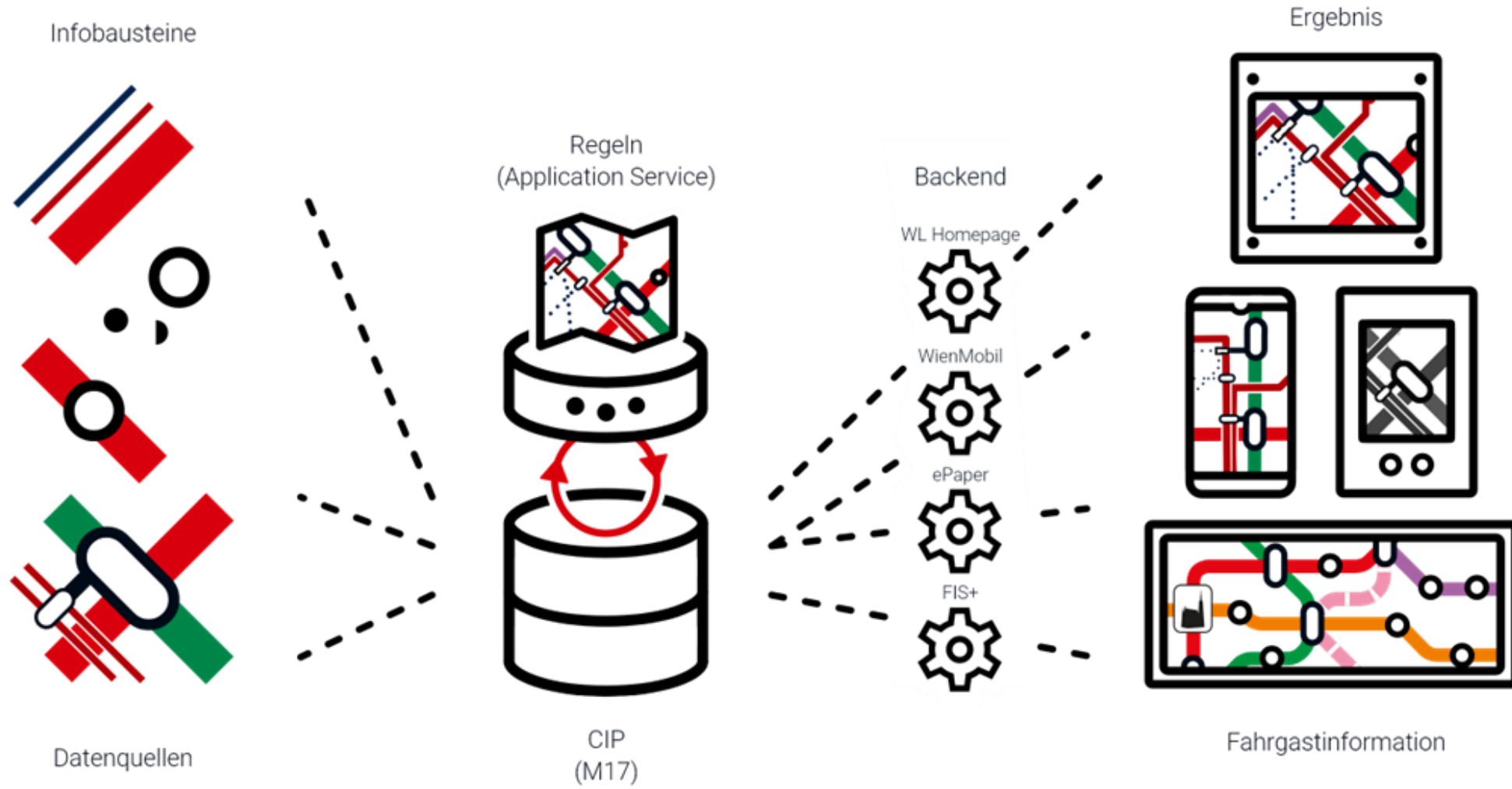
- station_id: Identifikator (ID) der Station.
- name: Öffentlicher Name der Station
- short_name: Kurzname bzw. alternativer Identifikator der Station.
- lat: Breitengrad (latitude) der Station.
- lon: Längengrad (longitude) der Station.
- region_id: Identifikator der Region, in der sich die Station befindet. Wird im IFOPT-Format geliefert, d.h. „at:49“ steht für Wien
- capacity: Anzahl der Andock-Punkte, die bei dieser Station installiert sind - unabhängig davon, ob verfügbar oder nicht.
- num_bikes available: int - Anzahl verfügbare Räder
- num_docks_available: int - Anzahl der freien Docks

Customer Information Platform

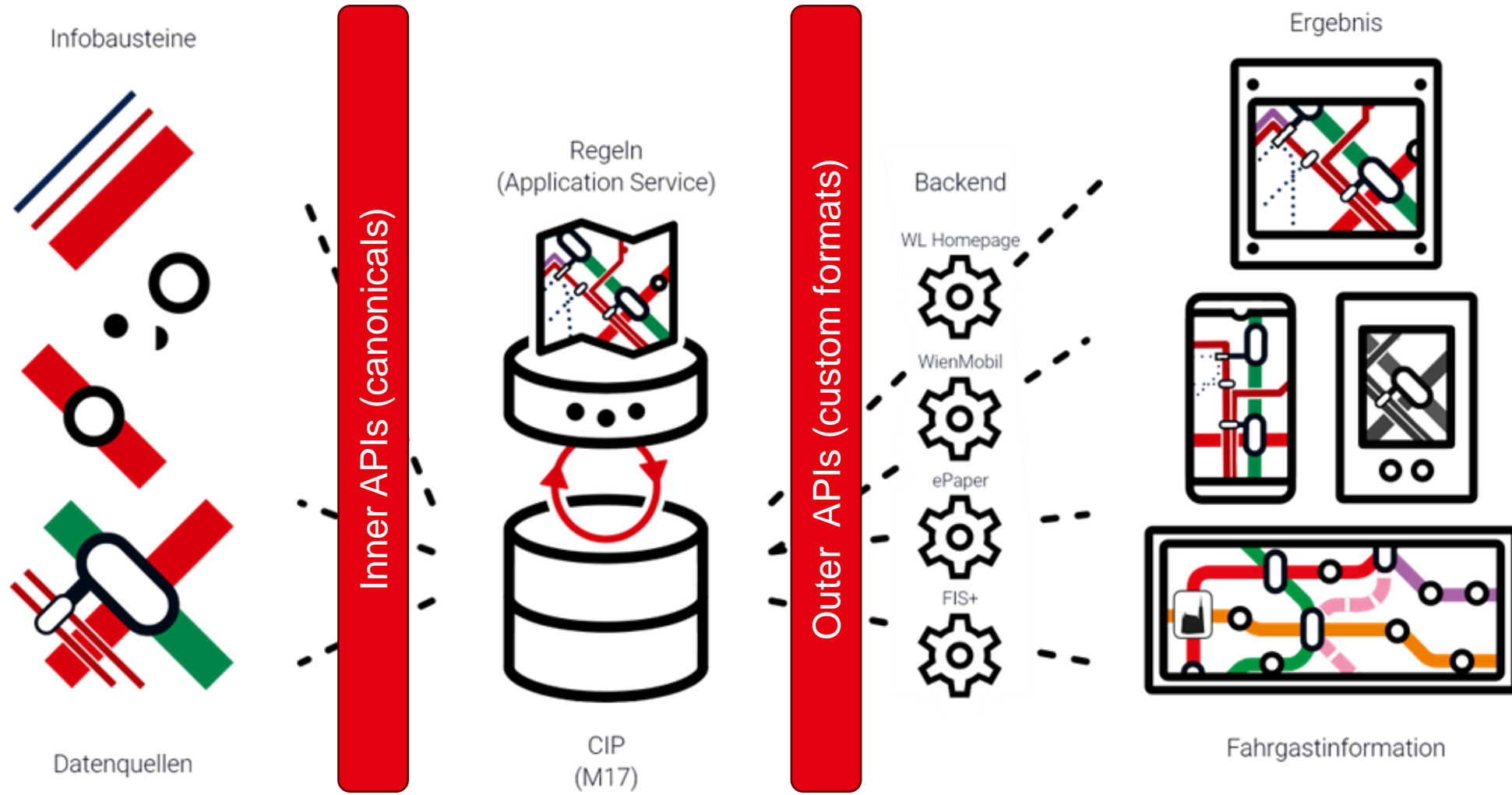
Kundeninformationsdaten für die Endkanäle der Wiener Linien



Was ist die CIP

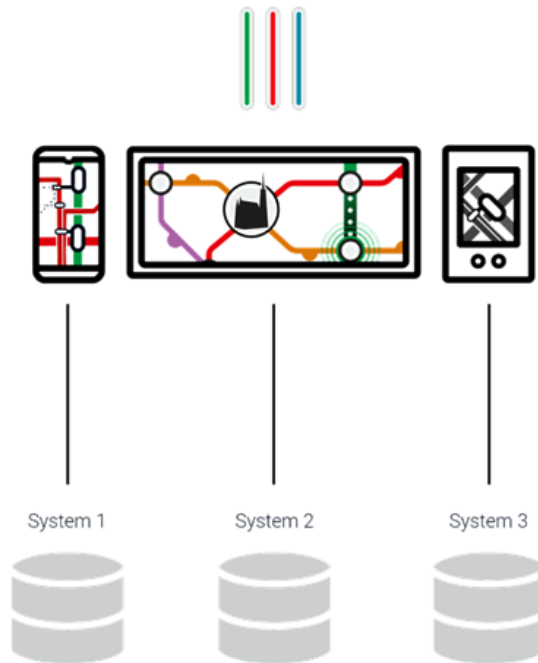


Was ist die CIP



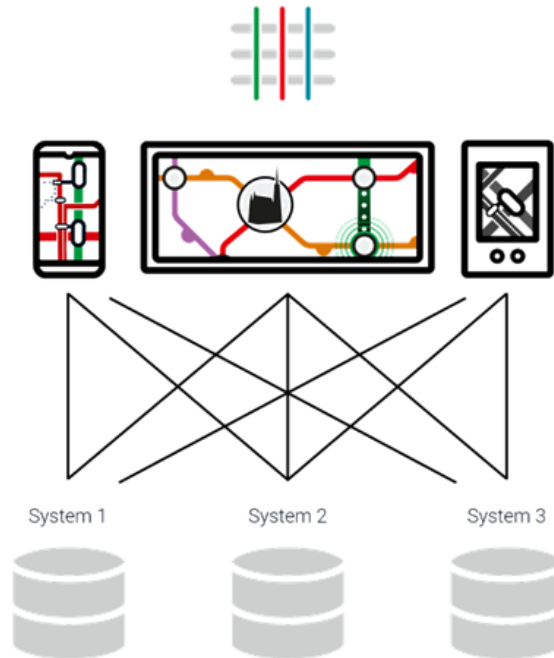
Mehrwert der CIP für die Wiener Linien

Insellösung



Nur begrenzte Informationen
auf jedem Kanal verfügbar

„Status Quo“

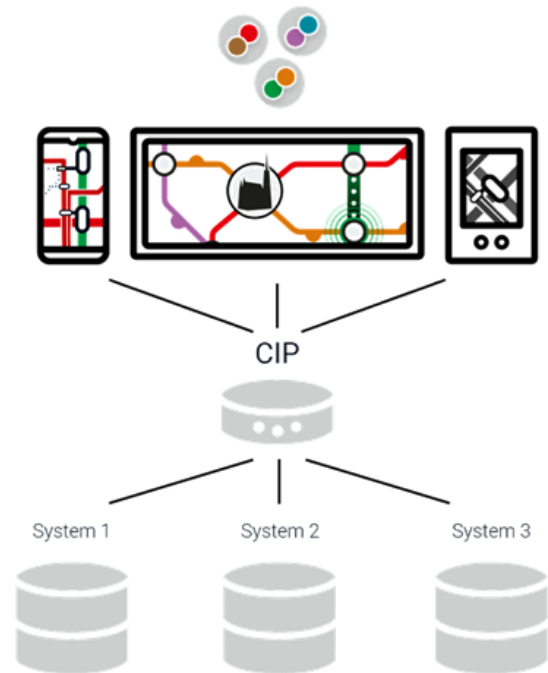


Große Ausgaben, um Informationen auf
allen Kanälen verfügbar zu machen

Kosten für jeden Kanal

Jeder Kanal braucht Ressourcen

CIP



Identische Informationen auf allen Kanälen

Festes Produktteam mit weniger
Koordinationsproblemen und mehr
Eigenverantwortung

Entkopplung von Datenquelle und Verbraucher

Mehrwert der CIP für die OGD Community

Ausgabe in Standard Formaten

NeTEx
Network Timetable Exchange

SIRI
GBFS

Bereitstellung über das
WSTW Developer Portal

WIENER STADTWERKE
Developer Portal



WSTW Developer Portal

API Developer Portal der Wiener Stadtwerke Gruppe

WSTW Developer Portal

[API gallery](#)[API packages](#)[FAQ](#)[Home](#) > [API gallery](#)

API gallery

Filter, view, follow APIs

[Add slicer](#)

WE_KUNDEWERDEN_API_2

Diese API stellt alle Services zur Verfügung, die zum Absetzen einer gültigen Produktbestellung im Privatkundenbereich notwendig sind.

Version: 2 Stage: TEST



WE_UMFRAGE_API

Dies ist eine API zum Ansprechen der Kunden im Rahmen der Kundenzufriedenheits Messungen.

Version: 1 Stage: TEST



WIPARK_GARAGEN_SERVICES_V2

With 71 locations, WIPARK Garagen GmbH is one of the leading garage operators in Austria. More than 20,000 high-quality parking spaces are spread across the entire municipal area of

Version: 2.0 Stage: PROD



WL_WIENMOBIL_API

Öffentliche API für WienMobil Daten. Die Operation folgt dem General Bikeshare Feed Specification (GBFS)-Standard in Version 2.3 Internal version 1.1.0

Version: 1 Stage: TEST



WLB_BEKLEIDUNG

Die API unterstützt den Zugriff von BIPOS auf SAP für Bekleidung Entnahme

Version: 1 Stage: PROD



WN_SMART_METER_API

Diese API ermöglicht Kunden, die sich zusätzlich mit OAUTH2 Token authentisieren, den Bezug von Anlagendaten und Verbrauchswerten. Zur Verfügung stehen sowohl allgemeine

Smart Meter

Version: 1.0 Stage: PROD

WSTW Developer Portal

[API gallery](#)[API packages](#)[FAQ](#)[Home](#) > [API gallery](#) > [WL_WIENMOBIL_API](#)

WL_WIENMOBIL_API

No followers

(0/5)



Introduction

 [API resources](#)[Schemas](#)[Policies](#)[API packages](#)[API documentation](#)[Try API](#)

Öffentliche API für WienMobil Daten. Die Operation folgt dem General Bikeshare Feed Specification (GBFS)-Standard in Version 2.3 Internal version 1.1.0

Version 1

Maturity status Test

API grouping Wiener Linien

Endpoint https://test-api.wstw.at/gateway/WL_WIENMOBIL_API/1

Terms Of Service <https://data.wien.gv.at/nutzungsbedingungen>

Contact Name Wiener Linien GmbH & Co KG

Contact URL <https://www.wienerlinien.at/>

License Name Creative Commons Namensnennung 4.0 International (CC BY 4.0)

License URL <https://creativecommons.org/licenses/by/4.0/deed.de>

Contact Email opendata@wienerlinien.at

[+ New post](#)

WSTW Developer Portal

[API gallery](#)[API packages](#)[FAQ](#)[Home](#) > [API gallery](#) > [WL_WIENMOBIL_API](#)

WL_WIENMOBIL_API

No followers

★★★★★ (0/5)



Introduction

[API resources](#)[/station_information.json](#)[GET getWMStationInformationV2.3](#)[/station_status.json](#)[Schemas](#)[Policies](#)[API packages](#)[API documentation](#)[Try API](#)

GET

/station_information.json

Try

Statische Informationen zu WienMobil Radstationen

Diese Operation liefert ID, Name, Standort und weitere verfügbare Informationen zu allen WienMobil Radstationen. Wichtig ist der ID zur nachgelagerten Abfrage weiterer Informationen betreffend eine konkrete Station.

Responses

200

OK. Der Aufruf war erfolgreich.

Payload

Media type

application/json

StationInformationV2_3

data <i>required</i>	<i>object</i> Array mit einem Item pro Station
last_updated <i>required</i>	<i>integer <int32> >= 1450155600</i> Zeitpunkt der letzten Datenänderung (in POSIX-Zeit (aka Unixzeit), also Anzahl der Sekunden seit seit Donnerstag, dem 1. Januar 1970, 00:00 Uhr UTC).
ttl	<i>integer <int32></i>



CIP Steckbrief

Was ist die CIP?

- CIP ist der Rahmen, der verschiedene APIs und Services für die Kundeninformationssysteme/-kanäle der Wiener Linien umfasst.

Welche Vorteile bietet die CIP für Wiener Linien interne Consumer?

- Alle für die Kundeninformation relevanten Daten aus einer Hand.
- Reduzierte Anbindungskosten für Produktteams
- Flexibles Endformat für die Speziellen Bedürfnisse der Consumer/Endkanäle

Mehrwert der CIP für OGD

- Entkoppelung von Datenquelle und Verbraucher
 - Konsistente Ausgabe-Formate
 - potenziell schnellere Integration neuer Daten
- Ausgabe in Standard-Formaten (GBFS, NeTEx, SIRI)
- Bereitstellung über das WSTW API Portal

Weitere Informationen unter:

wienmobilrad.at

